



## Flacidez – Glúteos e Mamas.

Tratamento estético associado a cosméticos, massagem modeladora e ginástica isométrica.

### Definição:

A FLACIDEZ é um processo lento e progressivo que faz com que as fibras de sustentação da pele, o colágeno e a elastina, enfraqueçam com o passar do tempo, principalmente por causa do envelhecimento natural do organismo. Além deste fator, a genética influencia consideravelmente no aparecimento da flacidez.

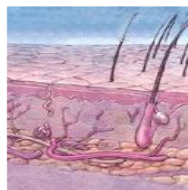
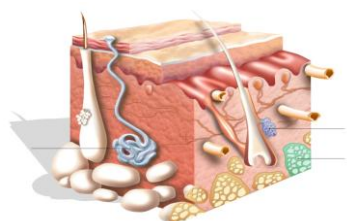
### Definição:

A FLACIDEZ CORPORAL pode ser dividida em 2 tipos:

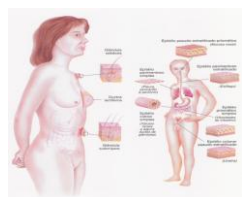
**Dérmica**, que é superficial, afeta o tecido cutâneo superficial. Causada por déficit de substâncias dérmicas.

**Muscular**, que é profunda, acomete a musculatura subcutânea. Causada por falta de atividade física. Podem ocorrer isoladamente ou associadas.

### Pele



### Avaliação da flacidez epitelial



#### Hipotonia Dérmica

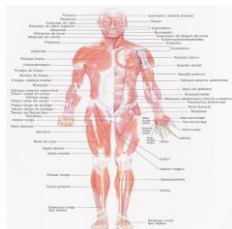
(flacidez de pele)  
- polegar e indicador em forma de pinça.

#### Causas

- quadril retrovertido
- predisposição genética
- idade
- maus hábitos alimentares
- vestuário inadequado, que dificulta o retorno sanguíneo e linfático.



### Avaliação da flacidez muscular



**Hipotonia Muscular** (flacidez do músculo): contrair a musculatura da área, se o músculo apresentar mobilidade e contornos não definidos, isso é sinal de flacidez.

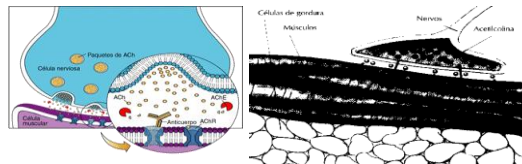
#### Causas

- A diminuição das fibras de colágeno e elastina
- Sedentarismo



### Esquema da ação do DMAE

Aumento da liberação de acetilcolina na fenda sináptica.  
(VANZIN e CAMARGO, 2008)



### DMAE – Dimetilaminoetanol ou Dimetil MEA

Especula-se o fato de este estimular a produção de matriz extra celular pelos fibroblastos, especialmente o colágeno.  
(VANZIN, CAMARGO 2008)

Acetilcolina, na derme, liga-se a receptores celulares como, fibroblastos, queratinócitos e células endoteliais, modulando sua diferenciação, proliferação e migração celular.

(RIBEIRO, 2010)



### BIO LIFT

- **DMAE Liquid Base:** Composto precursor da acetilcolina. **Exerce efeito tensor na pele**, causando aumento da tensão, contração da musculatura esquelética e aumento da contractilidade e adesão celular. Seu **peso molecular de 89,14 daltons**, proporciona alto poder de absorção no tecido epitelial.



### BIO LIFT

- **Raffermine:** Aumenta a elasticidade do tecido, prevenindo ou corrigindo as rugas, estrias e flacidez. **Previne a degradação das fibras colágenas e elásticas.**
- **Exsy-ARL:** antipoluição e efeito detox. Combate a glicação das proteínas e melhora o sistema de defesa da pele. Detoxifica e protege a membrana celular, aumentando a sua ação regeneradora.



### BIO LIFT

- **Nutripeptídeos:** penetra rapidamente na pele renovando o metabolismo celular, estimulando a proliferação de fibroblastos e reforçando as células de defesa da pele. Ativa a síntese das fibras colágenas, aumenta a capacidade de recuperação celular após situações de estresse (sol, poluição, etc).



## Composição Química da Pele (GAYTON, 1999)

	Líquido Extracelular	Líquido intracelular
Na <sup>+</sup>	142 mEq/l	10 mEq/L
K <sup>+</sup>	4 mEq/l	140 mEq/L
Ca <sup>++</sup>	2,4 mEq/l	0,0001 mEq/L
Mg <sup>++</sup>	1,2 mEq/l	58 mEq/L
Cl <sup>-</sup>	103 mEq/l	4 mEq/L
HCO <sub>3</sub> <sup>-</sup>	28 mEq/l	10 mEq/L
Fosfatos	4 mEq/l	75 mEq/L
So <sub>4</sub> <sup>-</sup>	1 mEq/l	2 mEq/L
Glicose	90 mg/dl	0 a 2 mg/dL
Aminoácidos	30 mg/dl	200 mg/dL
Colesterol	0,5 gm/dl	2 a 95 gm/dL
Fosfolípidos		
Gordura neutra		
PO <sub>2</sub>	35 mm Hg	20 mm Hg
PCO <sub>2</sub>	46 mm Hg	50 mm Hg
pH	7,4	7,0
Proteínas	2 gm/dl (5 mEq/L)	16gm/dl (40 mEq/L)

**25 Buona Vita**  
cosméticos científicos

**25 Buona Vita**  
cosméticos científicos

## Argilas Enriquecidas



As análises indicam conteúdos com percentuais de ativos e minerais acentuadamente diferentes, em função de sua proveniência.

- Favorece a reprodução celular integral.
- **Efeito tensor.**
- Melhora a circulação sanguínea periférica.
- **Nutre com sais minerais necessários para os tecidos.**

## ARGILA LIFTING CORPORAL

Máscara corporal que ajuda a esfoliar, drenar, desintoxicar, tensionar e auxilia nos tratamentos estéticos.

- **Silicato de Alumínio:** desintoxicante, cicatrizante, efeito tensor, redutor de medidas.

- **Pectina:** fibras solúveis de origem vegetal (frutas), que retêm água e umidade. Torna a máscara homogênea e tem ação tensora.

- **Ovo atomizado:** Efeito tensor.

**25 Buona Vita**  
cosméticos científicos



**25 Buona Vita**  
cosméticos científicos

## Crioterapia

Crioterapia é um tratamento indicado para lipodistrofia (gordura localizada) e flacidez. É um método criado na França, em 1970 e consiste basicamente na aplicação de um produto crioterápico (líquido ou gel) no local em que se quer a redução de gordura. Consiste em resfriar o local para que haja vasoconstrição e redução de temperatura local provocando uma reação defensiva do corpo, reduzindo assim a gordura localizada.

(PERIOTO, 2008 – FAÇANHA 2003)

**25 Buona Vita**  
cosméticos científicos

**25 Buona Vita**  
cosméticos científicos

## Crioterapia

Essa diminuição da temperatura corporal ocasiona uma reação defensiva local ou termogênica dada pela vasodilatação profunda, provocando assim a aceleração do metabolismo local.

(PERIOTO, 2008)

- Vaso constrição periférica: objetivando a perda de calor.
- Vaso dilatação profunda: compensar a baixa temperatura superficial, em busca da homeostase do organismo.

(SILVA, 1997)

## Contra Indicações

É contra indicado em casos de hipertensão arterial, diabetes, gravidez, patologia da pele, logo após as refeições, em processos inflamatórios na altura dos rins, articulações e pulmões. Não tomar banho até no mínimo três horas após a aplicação. Não utilizar corrente galvânica com o Gel Crioterápico Buona Vita (5202). Não aplicar crioterapia no corpo todo (pois causará hipotermia no cliente). Fazer em dias alternados.

(PERIOTO, 2008 – FAÇANHA 2003)



**25** Buona Vita  
cosméticos científicos

### Gel e Líquido Crioterápico

**Finalidade:** Gel redutor para procedimentos estéticos de redução de gordura localizada e flacidez. Auxiliar nos procedimentos estéticos, contribuindo para melhor aspecto da silhueta corporal.

**Ativos:**

- Cânfora:** Agente térmico, estimulante, antisséptico.
- Mentol:** Agente térmico, refrescante, antiespasmódico, tonificante.
- Extrato de Algas Marinhas:** Estimulante metabólico, tonificante, ativador da microcirculação.

**25** Buona Vita  
cosméticos científicos

### NUTRIBIO – Coadjuvante Diário

#### REPOSIÇÃO DE AMINOÁCIDOS

- 8g de colágeno hidrolizado /dia
- Auxilia no combate à flacidez, por propiciar a síntese de colágeno pelos fibroblastos;
- Melhora a qualidade dos tecidos, bem como no pré e pós-operatório de cirurgia plástica;



### Manutenção Corporal

**25** Buona Vita  
cosméticos científicos

Tomar  
TODOS OS DIAS  
- 8g de colágeno/dia



Aplicar  
3X NA SEMANA  
- Canfora  
- Mentol  
- Algas Marinhas

Aplicar  
TODOS OS DIAS  
- DMAE Liquid  
Base  
- Raffermine  
- Nutripeptídeos  
- Exsy-ARL



**25** Buona Vita  
cosméticos científicos

**A.P.S - 06/10/11**      21 anos      **A.P.S - 16/12/11**



**25** Buona Vita  
cosméticos científicos

**M.E.B.G – 06/10/11**      45 anos      **M.E.B.G – 16/12/11**

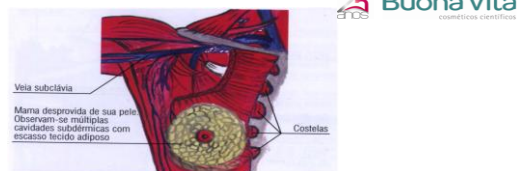
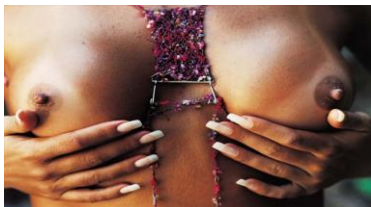


**25** Buona Vita  
cosméticos científicos

**I.F.V – 06/10/11**      56 anos      **I.F.V – 16/12/11**



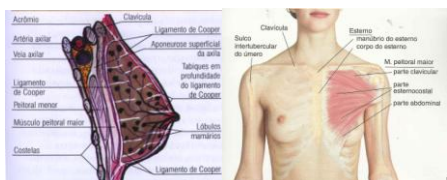
**Flacidez de Mamas  
Tratamento Adequado**



A posição da mama correta no tronco:

- Mamilo situado à altura da 4° costela.
- Borda inferior das mamas chega até a 6° cartilagem costal.

(FANDOS, 2004)

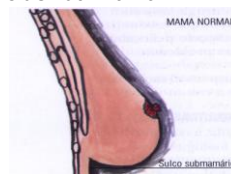


Linha de Cooper (suspensório natural)

É chamada de ligamento suspensório da mama. Se fixa, por cima, à clavícula e à aponevrose superficial da axila, e ao externo para o meio do tórax.

(FANDOS, 2004)

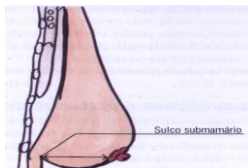
**Classificação da flacidez da mama**



Mama normal  
Toda a mama e seu mamilo estão situados por cima do sulco submamário.

(FANDOS, 2004)

**Classificação da flacidez da mama**



Ptose de 1° grau  
O mamilo está em nível do sulco submamário.

(FANDOS, 2004)

**Classificação da flacidez da mama**

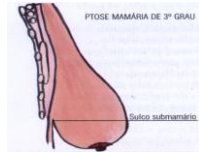


Ptose de 2° grau.  
O mamilo está por baixo do sulco submamário.

(FANDOS, 2004)



### Classificação da flacidez da mama



Ptose de 3º grau.  
O mamilo se encontra por baixo do contorno mamário apontando para o abdômen.

(FANDOS,2004)



### Manutenção em Mamas

Aplicar  
TODOS OS DIAS

- DMAE Liquid Base
- Raffermine
- Nutripeptídeos
- Exsy-ARL



Tomar  
TODOS OS DIAS  
- 8g de colágeno/dia

**VAMOS A PRÁTICA**

Treinamentos Cíclicos

**CIA** BY

**UCBV** UNIVERSIDADE COOPERATIVA BUONA VITA

**Buona Vita** cosméticos científicos